

## บทที่ 3

### การวิเคราะห์และออกแบบระบบ

โครงการพัฒนาระบบเว็บแอปพลิเคชันเพื่อการจัดการร้านอาหารครัวเมืองชล-ข้าวต้มปลา ประชาชนิเวศน์ 3 ได้ศึกษาแนวคิด ทฤษฎี วรรณกรรม จากเอกสารที่เกี่ยวข้องกับระบบในบทนี้ จะเป็นการวิเคราะห์และพัฒนาระบบให้ตรงกับความต้องการของผู้ใช้ให้มีประสิทธิภาพมากที่สุด โดยจะมีการกำหนดแนวทางการวิเคราะห์และพัฒนาระบบจากข้อมูลที่รวบรวมมาได้ ในการพัฒนาระบบจะช่วยทำให้ระบบมีประสิทธิภาพในการทำงานมากยิ่งขึ้น สามารถลดระยะเวลาในการพัฒนาระบบ และยังสามารถหาข้อผิดพลาดของระบบได้ ซึ่งประกอบไปด้วยขั้นตอนการวิเคราะห์และพัฒนาระบบมีขั้นตอน ดังนี้

#### 1 ) การวิเคราะห์ระบบงานเดิม

- โครงสร้างองค์กร
- ระบบงานเดิม
- ปัญหาที่พบในระบบงานเดิม

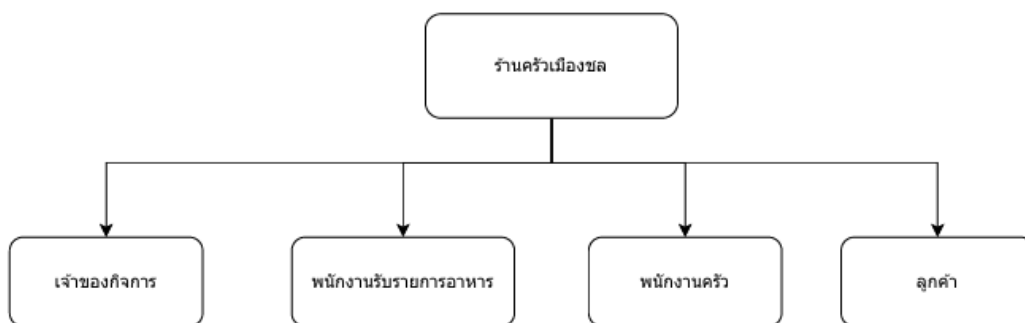
#### 2 ) การวิเคราะห์ระบบและออกแบบระบบงานใหม่

- การออกแบบระบบใหม่
- แผนภาพบริบท (Context Diagram)
- แผนภาพกระแสข้อมูล (Data Flow Diagram)
- แบบจำลองความสัมพันธ์ของข้อมูล (Entity-Relationship Diagram)
- พจนานุกรมข้อมูล (Data Dictionary)
- โครงสร้างระบบ (Site Map)
- การออกแบบหน้าจอภาพส่วนติดต่อผู้ใช้งาน

### 3.1 การวิเคราะห์ระบบงานเดิม

#### 3.1.1 โครงสร้างของกิจการ

ร้านอาหารครัวเมืองชล-ข้าวต้มปลา ประชาณิเวศน์ 3 คือร้านอาหารที่จำหน่ายอาหารประเภท อาหารตามสั่ง อาหารทะเล และข้าวต้ม ซึ่งสามารถแบ่งหน้าที่การทำงานได้แก่ เจ้าของกิจการ พนักงานรับรายการอาหาร พนักงานครัว และลูกค้า

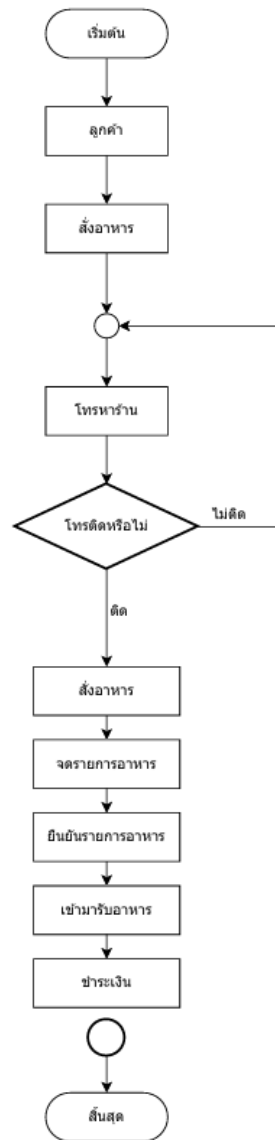


ภาพที่ 3.1 แสดงโครงสร้างองค์กร

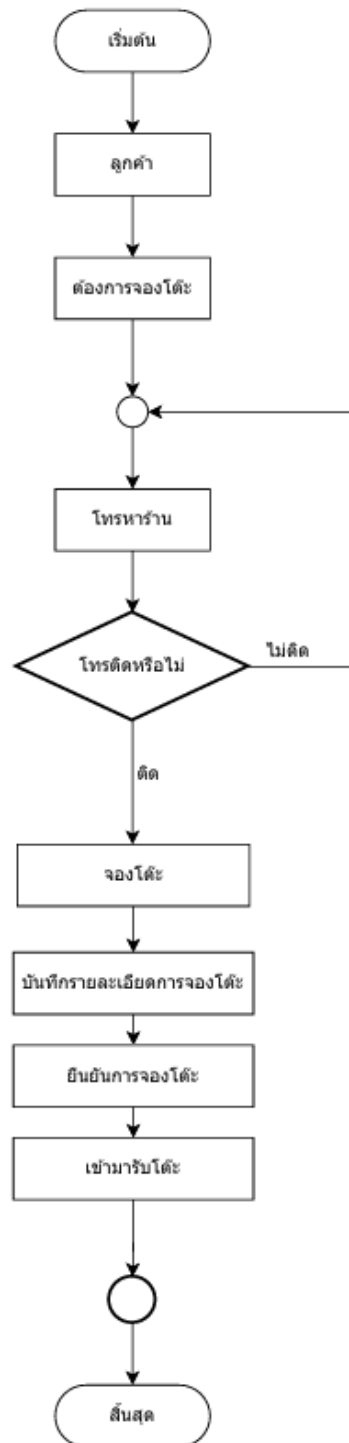
#### 3.1.2 ระบบงานเดิม

ผู้จัดทำโครงการได้ศึกษาขั้นตอนการดำเนินงานของร้านอาหารครัวเมืองชล-ข้าวต้มปลา ประชาณิเวศน์ 3 ซึ่งพบว่า มีขั้นตอนดังนี้

การสั่งอาหารล่วงหน้าและการจองโต๊ะที่ร้านจะต้องทำการโทรเข้าเบอร์เจ้าของกิจการโดยตรงเท่านั้น ทำให้อาจจะเกิดการโทรไม่ติดหรือมีสายซ้อนกันทำให้ไม่สามารถสั่งอาหารล่วงหน้าหรือจองโต๊ะเวลาที่ลูกค้ามีจำนวนมากได้ รวมถึงการจัดบันทึกต่างๆภายในร้าน เช่น การจัดบันทึกสต็อก การจัดบันทึกยอดขาย ยังเป็นการจัดใส่กระดาษ ซึ่งอาจทำให้ข้อมูลสูญหายได้

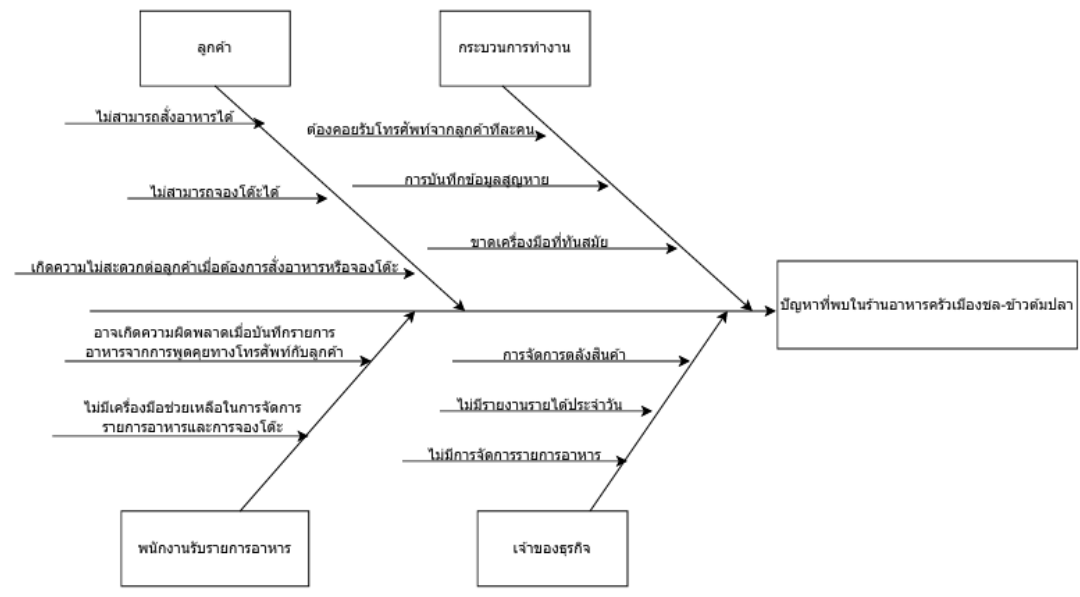


ภาพที่ 3.2 ขั้นตอนการสั่งอาหารของระบบงานเดิม



ภาพที่ 3.3 ขั้นตอนการจองโต๊ะของระบบงานเดิม

### 3.1.3 ปัญหาของระบบงานเดิม



ภาพที่ 3.4 แสดงแผนภูมิที่แสดงปัญหาที่พบในระบบงานเดิม

3.1.3.1 ลูกค้าไม่ทราบข้อมูลข่าวสารเกี่ยวกับร้าน รวมไปถึงเมนูอาหารที่ลูกค้าต้องการ จะไปรับประทานอาจไม่ตรงความต้องการลูกค้า

3.1.3.2 การรับรายการอาหารและการจองโต๊ะจากลูกค้ามีความล่าช้าและไม่มี การบันทึกรายการอาหารหรือรายละเอียดการจองโต๊ะที่ชัดเจน ทำให้อาจเกิดความผิดพลาดได้

3.1.3.3 การบันทึกรายการอาหารจากลูกค้าที่โทรมาสั่งเป็นการบันทึกด้วยมือบิล อาหารอาจผิดพลาดและสูญหายได้ รวมไปถึงการจัดเก็บค่าใช้จ่ายยังไม่เป็นระบบที่ดีอาจ จะเกิดข้อผิดพลาดได้

3.1.3.4 ลูกค้าไม่สามารถติดตามรายการอาหารที่สั่งได้ทำให้อาจไม่รู้เวลาที่ต้องเข้ามา รับประทานอาหารและอาจต้องมานั่งรอที่หน้าร้านนานในกรณีที่มียูกค้าจำนวนมาก

## 3.2 การวิเคราะห์ระบบและออกแบบระบบงานใหม่

แนวทางระบบงานใหม่จะมีการปรับปรุงรูปแบบระบบให้มีความทันสมัยและมีการทำงานเป็นระบบมากขึ้น โดยการสร้างฐานข้อมูลกลางที่ดูแลระบบจัดการฐานข้อมูล จัดเก็บไว้ที่เครื่องคอมพิวเตอร์ที่ทำหน้าที่เป็นเว็บเซิร์ฟเวอร์ใช้การติดต่อสื่อสารผ่านเครือข่ายอินเทอร์เน็ต จึงได้จัดทำขั้นตอนที่ง่าย รวดเร็ว และมีประสิทธิภาพ เพื่อให้ตรงต่อความต้องการ อีกทั้งเจ้าของธุรกิจสามารถเรียกดูสารสนเทศภายในร้านได้ทันที

### 3.2.1 ผู้ดูแลระบบ

- 1) ส่วนงานล็อกอินเข้าสู่ระบบ
  - สามารถเข้าสู่ระบบผ่าน username และ password ได้
- 2) ส่วนงานจัดการข้อมูลผู้ใช้
  - สามารถ เพิ่ม / ลบ แก้ไขข้อมูลลูกค้าได้
  - สามารถ เพิ่ม / ลบ แก้ไขข้อมูลพนักงานได้
  - สามารถกำหนดสิทธิ์ในการเข้าใช้งานได้
- 3) ส่วนงานจัดการข่าว/ประชาสัมพันธ์
  - สามารถเพิ่ม ลบ แก้ไข ข่าว/ประชาสัมพันธ์ได้
- 4) ส่วนรายงานสารสนเทศ
  - สามารถเรียกดูสรุปยอดรายรับต่อวัน/เดือนได้
  - สามารถเรียกดูยอดการสั่งซื้อต่อวันได้
  - สามารถเรียกดูประวัติจองโต๊ะได้
- 5) ส่วนงานจัดการข่าว/ประชาสัมพันธ์
  - สามารถเพิ่ม ลบ แก้ไข ข่าว/ประชาสัมพันธ์ได้
- 6) ส่วนการจัดการรายการอาหาร
  - สามารถจัดการประเภทอาหารและเครื่องดื่ม
  - สามารถแก้ไขข้อมูลรายการอาหารในเมนูได้
  - สามารถ เพิ่ม / ลบ ข้อมูลรายการอาหารในเมนูได้
- 7) ส่วนคลังสินค้า
  - สามารถดูคลังสินค้าได้
  - สามารถ เพิ่ม/ลบ คลังสินค้าได้
  - สามารถแก้ไขคลังสินค้าได้

- 8) ส่วนการแสดงความพึงพอใจของลูกค้า
  - สามารถแก้ไขความเห็นของลูกค้าได้

### 3.2.2 ผู้ใช้ทั่วไป

- 1) ส่วนงานจัดการข้อมูลผู้ใช้
  - สามารถสมัครสมาชิกได้
- 2) ส่วนดูข้อมูลข่าวสารบนเว็บ
  - สามารถดูข่าวประชาสัมพันธ์
- 3) ส่วนซื้ออาหาร
  - สามารถเลือกดูรายการอาหารได้

### 3.2.3 สมาชิก

- 1) ส่วนล็อกอินเข้าสู่ระบบ
  - สามารถเข้าสู่ระบบผ่าน username และ password ได้
- 2) ส่วนงานจัดการข้อมูลผู้ใช้
  - สามารถดูข้อมูลส่วนตัวได้
  - สามารถแก้ไขข้อมูลส่วนตัวได้
- 3) ส่วนซื้ออาหาร
  - สามารถเลือกเมนูอาหารได้
  - สามารถสั่งเมนูอาหารล่วงหน้าได้
  - สามารถเพิ่มหมายเหตุในการสั่งซื้อได้
- 4) ส่วนการจองโต๊ะอาหาร
  - สามารถเรียกดูรายการจองโต๊ะได้
  - สามารถจองโต๊ะได้
  - สามารถดูสถานะการจองได้
- 5) ส่วนดูข้อมูลข่าวสารบนเว็บ
  - สามารถดูข่าวประชาสัมพันธ์
- 6) ส่วนการชำระเงิน
  - สามารถเลือกช่องทางการชำระเงินได้
  - สามารถอัปเดตหลักฐานการชำระเงิน
- 7) ส่วนการแสดงความพึงพอใจของลูกค้า
  - สามารถแสดงความเห็นพึงพอใจต่ออาหารได้

- สามารถแก้ไขความเห็นของลูกค้าได้

### 3.2.4 พนักงานรับรายการอาหาร

#### 1) ส่วนล็อกอินเข้าสู่ระบบ

- สามารถเข้าสู่ระบบผ่าน username และ password ได้

#### 2) ส่วนงานจัดการข้อมูลผู้ใช้

- สามารถดูข้อมูลส่วนตัวได้
- สามารถแก้ไขข้อมูลส่วนตัวได้

#### 3) ส่วนการจองโต๊ะอาหาร

- สามารถเรียกดูรายการจองโต๊ะได้
- สามารถยืนยันการจองโต๊ะได้
- สามารถยกเลิกการจองโต๊ะได้
- สามารถแก้ไขการจองโต๊ะอาหารได้
- สามารถแก้ไขเงื่อนไขในการจองโต๊ะได้

#### 4) ส่วนการจัดการรายการอาหาร

- สามารถตรวจสอบรายการอาหารได้
- สามารถรับรายการอาหารได้
- สามารถยกเลิกรายการอาหารได้
- สามารถแก้ไขข้อมูลรายการอาหารที่สั่งได้

#### 5) ส่วนการชำระเงิน

- สามารถเรียกดูรายการชำระเงินได้
- สามารถตรวจสอบหลักฐานการชำระเงินได้

### 3.2.5 เจ้าของกิจการ

#### 1) ส่วนงานล็อกอินเข้าสู่ระบบ

- สามารถเข้าสู่ระบบผ่าน username และ password ได้

#### 2) ส่วนรายงานสารสนเทศ

- สามารถเรียกดูสรุปยอดรายรับต่อวัน/เดือนได้
- สามารถเรียกดูยอดการสั่งซื้อต่อวันได้
- สามารถเรียกดูประวัติการสั่งซื้อได้
- สามารถเรียกดูประวัติการจองโต๊ะได้



- 3) ส่วนงานจัดการข่าว/ประชาสัมพันธ์
- สามารถเพิ่ม ลบ แก้ไข ข่าว/ประชาสัมพันธ์ได้
- 4) ส่วนงานจัดการข้อมูลผู้ใช้
- สามารถดูข้อมูลส่วนตัวได้
  - สามารถแก้ไขข้อมูลส่วนตัวได้
  - สามารถแก้ไขข้อมูลลูกค้าได้
  - สามารถเพิ่ม / ลบ ข้อมูลพนักงานได้
  - สามารถกำหนดสิทธิ์ในการเข้าใช้งานได้
- 5) ส่วนการจัดการรายการอาหาร
- สามารถตรวจสอบรายการอาหารได้
  - สามารถรับรายการอาหารได้
  - สามารถยกเลิกรายการอาหารได้
  - สามารถแก้ไขสถานะรายการอาหารได้
  - สามารถแก้ไขเงื่อนไขในการจองโต๊ะได้
- 6) ส่วนงานจองโต๊ะอาหาร
- สามารถเรียกดูรายการจองโต๊ะได้
  - สามารถยืนยันการจองโต๊ะได้
  - สามารถยกเลิกการจองโต๊ะได้
  - สามารถแก้ไขการจองโต๊ะอาหารได้
- 7) ส่วนคลังสินค้า
- สามารถดูคลังสินค้าได้
  - สามารถเพิ่ม ลบ แก้ไข คลังสินค้าได้
- 8) ส่วนการแสดงความพึงพอใจของลูกค้า
- สามารถแก้ไขความเห็นของลูกค้าได้

### 3.3 แผนภาพบริบท (Context Diagram)

แผนภาพบริบทเป็นแผนภาพที่แสดงถึงภาพรวมของระบบ และความสัมพันธ์ระบบกับสิ่งแวดล้อมที่เกี่ยวข้องกับระบบ รวมถึงเหตุการณ์ต่าง ๆ ที่ใช้ในระบบซึ่งประกอบมีรายละเอียดดังต่อไปนี้

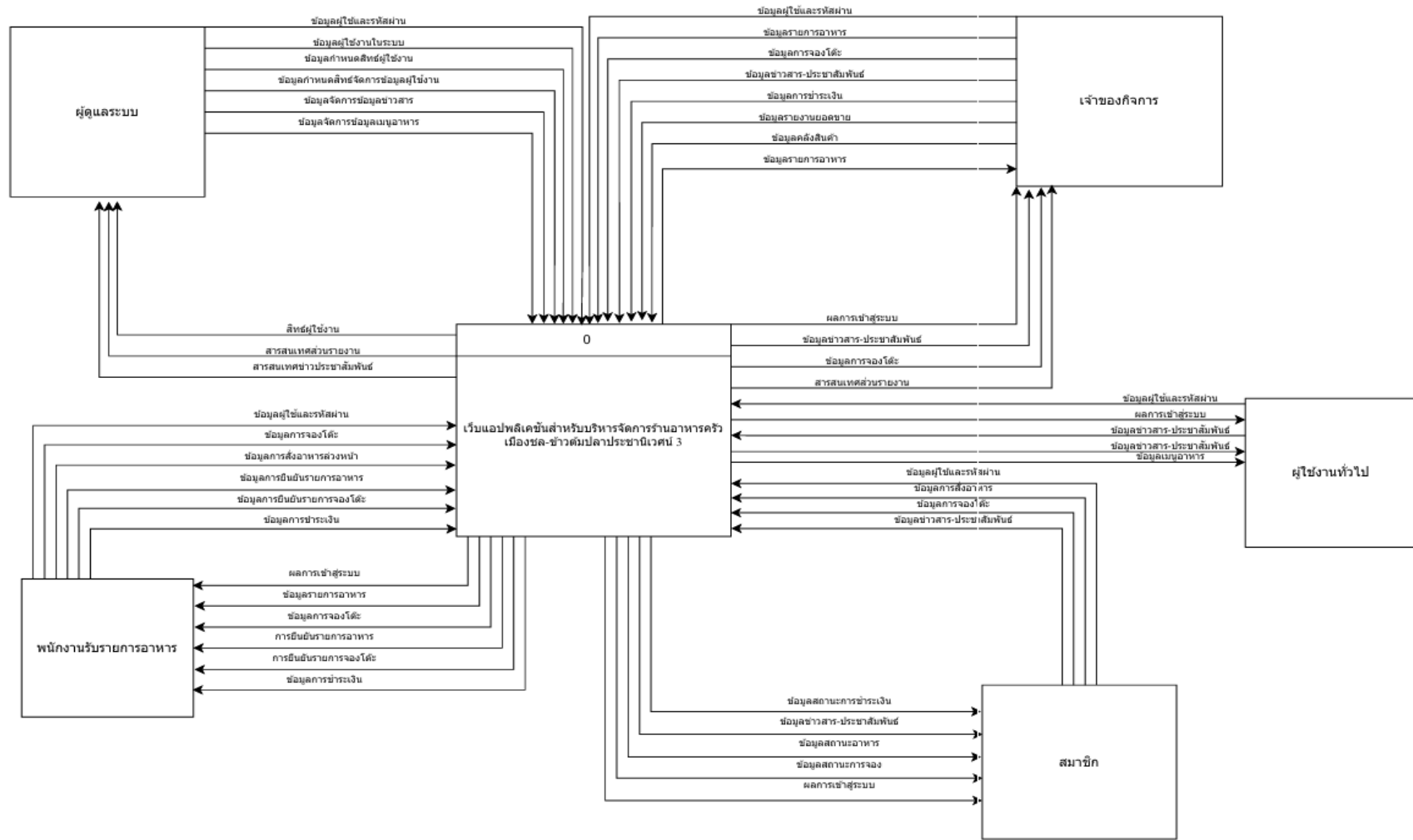
3.3.1 ผู้ดูแลระบบจะสามารถเข้าสู่ระบบเพื่อจัดการหรือเรียกดูข้อมูลต่างๆ และกำหนดสิทธิ์การใช้งานของผู้ใช้ระบบ

3.3.2 ผู้ใช้ทั่วไปสามารถสมัครสมาชิก ดูข่าวสารเกี่ยวกับร้าน และสามารถเรียกดูเมนูอาหารได้

3.3.3 สมาชิกจะสามารถเข้าสู่ระบบเพื่อจัดการข้อมูลผู้ใช้ของตน สั่งอาหาร และเรียกดูเมนูอาหาร จองโต๊ะ ดูข่าวสารเกี่ยวกับร้าน และแสดงความพึงพอใจได้

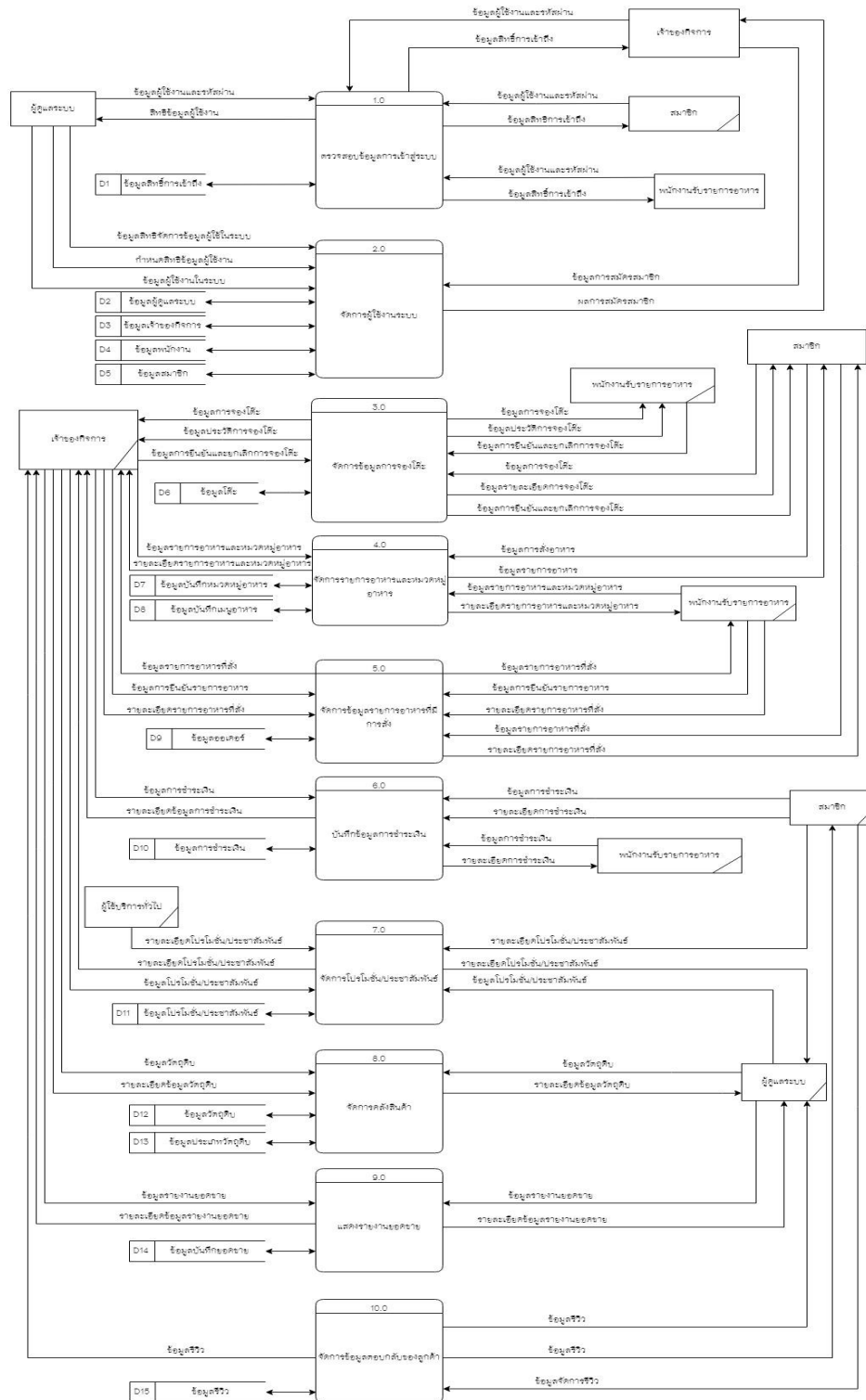
3.3.4 พนักงานรับรายการอาหารจะสามารถเข้าสู่ระบบเพื่อจัดการข้อมูลผู้ใช้ของตน สามารถรับรายการอาหาร รายการจองโต๊ะได้

3.3.5 เจ้าของจะสามารถเข้าสู่ระบบเพื่อจัดการข้อมูลผู้ใช้ของตน สามารถเรียกดูรายงานยอดขายหรือประวัติการสั่งซื้อได้ และสามารถจัดการคลังสินค้าได้



ภาพที่ 3.5 แผนผังบริบทเว็บแอปพลิเคชันสำหรับบริหารจัดการ ร้านอาหารครัวเมืองชล-ข้าวต้มปลา 3

### 3.4 แผนภาพกระแสข้อมูล (Data Flow Diagram)



ภาพที่ 3.6 แผนภาพกระแสข้อมูล DFD 0 เว็บแอปพลิเคชันสำหรับบริหารจัดการร้านอาหาร  
ครัวเมืองชล-ข้าวต้มปลา ประชาณิเวณ 3

จากภาพ 3.6 แสดงภาพกระแสข้อมูลระดับที่ 0 (Data Flow Diagram Level 0 เว็บแอปพลิเคชันสำหรับบริหารจัดการร้านอาหารครัวเมืองชล-ชาวต้มปลา ประชาณิเวศน์ 3 ประกอบไปด้วยกระบวนการหลัก ๆ จำนวน 9 กระบวนการ

**ตารางที่ 3.1** แสดงคำอธิบายกระบวนการตรวจสอบข้อมูลการเข้าสู่ระบบ

Process Description	
System	เว็บแอปพลิเคชันเพื่อการบริหารจัดการร้านอาหารครัวเมืองชล-ชาวต้มปลา ประชาณิเวศน์ 3
DFD Number	1.0
Process Name	ตรวจสอบข้อมูลการเข้าสู่ระบบ
Input Data Flow	ข้อมูลผู้ใช้งานและรหัสผ่าน, ข้อมูลการสมัครสมาชิก, สิทธิข้อมูลผู้ใช้งาน
Out Data Flow	ข้อมูลสิทธิการเข้าถึงระบบ, กำหนดสิทธิข้อมูลผู้ใช้งาน
Data Store Used	ข้อมูลผู้ใช้งานระบบ
Description	กระบวนการตรวจสอบสิทธิ์และกำหนดสิทธิ์ในการเข้าใช้งานระบบโดยระบบจะตรวจสอบชื่อผู้ใช้งานและรหัสผ่าน จึงจะมีสิทธิ์เข้าใช้งานในระบบ

**ตารางที่ 3.2** แสดงคำอธิบายกระบวนการจัดการผู้ใช้งานระบบ

Process Description	
System	เว็บแอปพลิเคชันเพื่อการบริหารจัดการร้านอาหารครัวเมืองชล-ชาวต้มปลา ประชาณิเวศน์ 3
DFD Number	2.0
Process Name	จัดการผู้ใช้งานระบบ
Input Data Flow	ข้อมูลสิทธิจัดการข้อมูลผู้ใช้ในระบบ, กำหนดสิทธิข้อมูลผู้ใช้งาน, ข้อมูลผู้ใช้งานในระบบ
Out Data Flow	ผลการสมัครสมาชิก
Data Store Used	ข้อมูลผู้ดูแลระบบ, ข้อมูลเจ้าของกิจการ, ข้อมูลพนักงาน, ข้อมูลสมาชิก
Description	กระบวนการในการกำหนดสิทธิการใช้งานระบบ

ตารางที่ 3.3 แสดงคำอธิบายกระบวนการจัดการข้อมูลการจองโต๊ะ

Process Description	
System	เว็บแอปพลิเคชันเพื่อการจัดการร้านอาหารครัวเมืองชล-ชาวตมปลา ประชาชนิเวณ 3
DFD Number	3.0
Process Name	จัดการข้อมูลการจองโต๊ะ
Input Data Flow	ข้อมูลการจองโต๊ะ, ข้อมูลการยืนยันและยกเลิกการจองโต๊ะ
Out Data Flow	ข้อมูลการจองโต๊ะ, ข้อมูลประวัติการจองโต๊ะ, ข้อมูลรายละเอียดการจอง โต๊ะ, ข้อมูลการยืนยันและยกเลิกการจองโต๊ะ
Data Store Used	ข้อมูลโต๊ะ
Description	กระบวนการจัดการข้อมูลการจองโต๊ะ โดยผู้ใช้ส่วนนี้ได้แก่ เจ้าของ กิจการ พนักงานรับรายการอาหาร และ สมาชิก

ตารางที่ 3.4 แสดงคำอธิบายกระบวนการจัดการข้อมูลการจอง

Process Description	
System	เว็บแอปพลิเคชันเพื่อการจัดการร้านอาหารครัวเมืองชล-ชาวตมปลา ประชาชนิเวณ 3
DFD Number	4.0
Process Name	จัดการรายการอาหารและหมวดหมู่อาหาร
Input Data Flow	ข้อมูลการสั่งอาหาร, ข้อมูลรายการอาหารและหมวดหมู่อาหาร
Out Data Flow	ข้อมูลรายการอาหาร, รายละเอียดรายการอาหารและหมวดหมู่อาหาร
Data Store Used	ข้อมูลบันทึกหมวดหมู่อาหาร, ข้อมูลบันทึกเมนูอาหาร
Description	กระบวนการจัดการรายการอาหาร โดยผู้ใช้ระบบในส่วนนี้ได้แก่ เจ้าของ กิจการ พนักงานรับรายการอาหาร และ สมาชิก

**ตารางที่ 3.5** แสดงคำอธิบายกระบวนการจัดการรายการอาหาร

Process Description	
System	เว็บแอปพลิเคชันเพื่อการจัดการร้านอาหารครัวเมืองชล-ชาวตมปลา ประชาชนิเวณ 3
DFD Number	5.0
Process Name	จัดการข้อมูลรายการอาหารที่มีการสั่ง
Input Data Flow	ข้อมูลรายการอาหารที่สั่ง, รายละเอียดรายการอาหารที่สั่ง, ข้อมูลการ ยืนยันรายการอาหาร
Out Data Flow	ข้อมูลรายการอาหารที่สั่ง, รายละเอียดรายการอาหารที่สั่ง
Data Store Used	ข้อมูลออเดอร์
Description	กระบวนการจัดการข้อมูลรายการอาหารที่มีการสั่ง โดยผู้ระบบใน ส่วนนี้ได้แก่ เจ้าของกิจการ พนักงานรับรายการอาหาร และ สมาชิก

**ตารางที่ 3.6** แสดงคำอธิบายกระบวนการจัดการข้อมูลรายการอาหารที่มีการสั่ง

Process Description	
System	เว็บแอปพลิเคชันเพื่อการจัดการร้านอาหารครัวเมืองชล-ชาวตมปลา ประชาชนิเวณ 3
DFD Number	6.0
Process Name	บันทึกข้อมูลการชำระเงิน
Input Data Flow	ข้อมูลการชำระเงิน, รายละเอียดการชำระเงิน
Out Data Flow	รายละเอียดการชำระเงิน
Data Store Used	ข้อมูลการชำระเงิน
Description	กระบวนการบันทึกข้อมูลการชำระเงิน โดยผู้ระบบในส่วนนี้ได้แก่ เจ้าของกิจการ และ สมาชิก

**ตารางที่ 3.7** แสดงคำอธิบายกระบวนการจัดการคลังสินค้า

Process Description	
System	เว็บแอปพลิเคชันเพื่อการจัดการร้านอาหารครัวเมืองชล-ชาวตมปลา ประชาชนิเวณ 3
DFD Number	7.0
Process Name	จัดการโปรโมชั่น/ประชาสัมพันธ์
Input Data Flow	รายละเอียดโปรโมชั่น/ประชาสัมพันธ์, ข้อมูลโปรโมชั่น/ประชาสัมพันธ์
Out Data Flow	รายละเอียดโปรโมชั่น/ประชาสัมพันธ์
Data Store Used	ข้อมูลบันทึกประเภทสินค้า, ข้อมูลบันทึกเมนูอาหาร
Description	กระบวนการจัดการโปรโมชั่น/ประชาสัมพันธ์ โดยผู้ระบบในส่วนนี้ได้แก่ ผู้ดูแลระบบ เจ้าของกิจการ สมาชิก และ ผู้ใช้บริการทั่วไป

**ตารางที่ 3.8** แสดงคำอธิบายกระบวนการบันทึกข้อมูลการชำระเงิน

Process Description	
System	เว็บแอปพลิเคชันเพื่อการจัดการร้านอาหารครัวเมืองชล-ชาวตมปลา ประชาชนิเวณ 3
DFD Number	8.0
Process Name	จัดการคลังสินค้า
Input Data Flow	ข้อมูลวัตถุดิบ, รายละเอียดข้อมูลวัตถุดิบ
Out Data Flow	รายละเอียดข้อมูลวัตถุดิบ
Data Store Used	ข้อมูลวัตถุดิบ, ข้อมูลประเภทวัตถุดิบ
Description	กระบวนการจัดการคลังสินค้า โดยผู้ระบบในส่วนนี้ได้แก่ ผู้ดูแลระบบ และ เจ้าของกิจการ



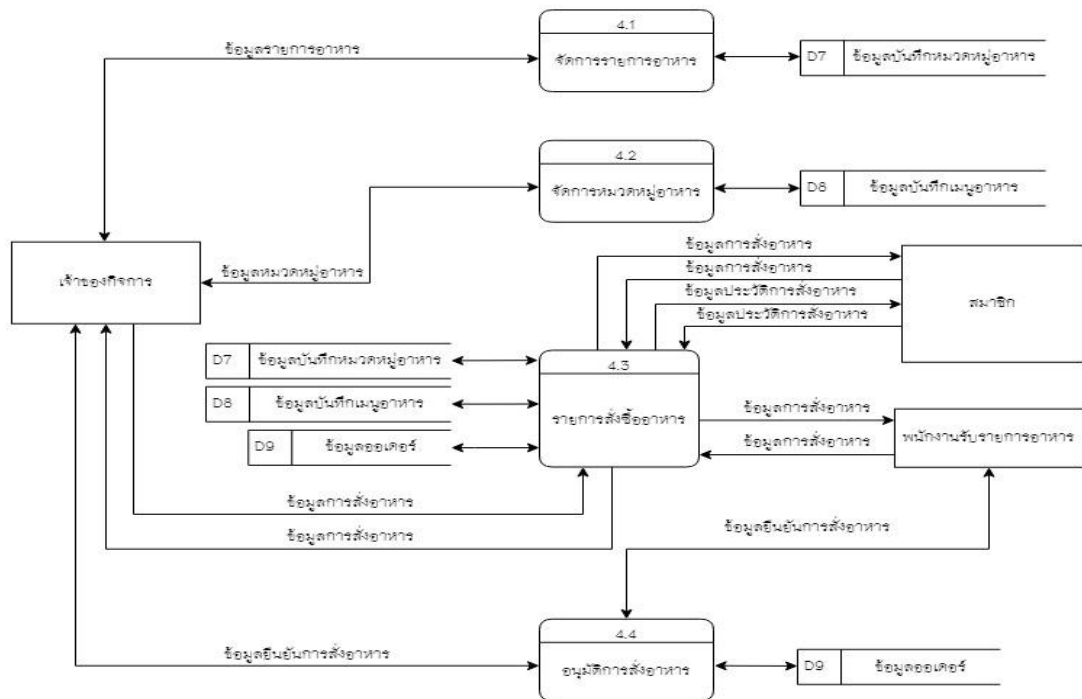
**ตารางที่ 3.9** แสดงคำอธิบายกระบวนการแสดงรายงานยอดขาย

Process Description	
System	เว็บแอปพลิเคชันเพื่อการจัดการร้านอาหารครัวเมืองชล-ชาวตมปลา ประชาชนิเวณ 3
DFD Number	9.0
Process Name	แสดงรายงานยอดขาย
Input Data Flow	คำร้องขอข้อมูลรายงานยอดขาย, รายละเอียดข้อมูลรายงานยอดขาย
Out Data Flow	รายละเอียดข้อมูลรายงานยอดขาย
Data Store Used	ข้อมูลบันทึกยอดขาย
Description	กระบวนการแสดงรายงานยอดขาย โดยผู้ระบบในส่วนนี้ได้แก่ ผู้ดูแลระบบ และ เจ้าของกิจการ

**ตารางที่ 3.10** แสดงคำอธิบายกระบวนการจัดการข้อมูลตอบกลับของลูกค้า

Process Description	
System	เว็บแอปพลิเคชันเพื่อการจัดการร้านอาหารครัวเมืองชล-ชาวตมปลา ประชาชนิเวณ 3
DFD Number	10.0
Process Name	จัดการข้อมูลตอบกลับของลูกค้า
Input Data Flow	ข้อมูลจัดการรีวิว
Out Data Flow	ข้อมูลรีวิว
Data Store Used	ข้อมูลรีวิว
Description	กระบวนการจัดการข้อมูลตอบกลับของลูกค้า โดยผู้ระบบในส่วนนี้ ได้แก่ ผู้ดูแลระบบ เจ้าของกิจการ และ สมาชิก

แผนภาพกระแสข้อมูลระดับที่ 1 (Data Flow Diagram Level 1 Process 4.0)



ภาพที่ 3.7 แผนภาพกระแสข้อมูลระดับ 1 ของขั้นตอนจัดการรายการอาหาร

ตารางที่ 3.11 แสดงคำอธิบายกระแสข้อมูลระดับที่ 1 กระบวนการที่ 4.1 จัดการรายการอาหาร

Process Description	
System	เว็บแอปพลิเคชันเพื่อการจัดการร้านอาหารครัวเมืองชล-ข้าวต้มปลา ประชาชนิเวณ 3
DFD Number	4.1
Process Name	จัดการรายการอาหาร
Input Data Flow	ข้อมูลรายการอาหาร
Out Data Flow	รายละเอียดรายการอาหาร
Data Store Used	ข้อมูลบันทึกหมวดหมู่อาหาร
Description	กระบวนการจัดการรายการอาหาร

**ตารางที่ 3.12** แสดงคำอธิบายกระแสข้อมูลระดับที่ 1 กระบวนการที่ 4.2 จัดการหมวดหมู่  
อาหาร

Process Description	
System	เว็บแอปพลิเคชันเพื่อการจัดการร้านอาหารครัวเมืองชล-ข้าวต้มปลา ประชาชนิเวณ 3
DFD Number	4.2
Process Name	จัดการหมวดหมู่อาหาร
Input Data Flow	ข้อมูลหมวดหมู่อาหาร
Out Data Flow	รายละเอียดหมวดหมู่อาหาร
Data Store Used	ข้อมูลบันทึกเมนูอาหาร
Description	กระบวนการจัดการหมวดหมู่อาหาร

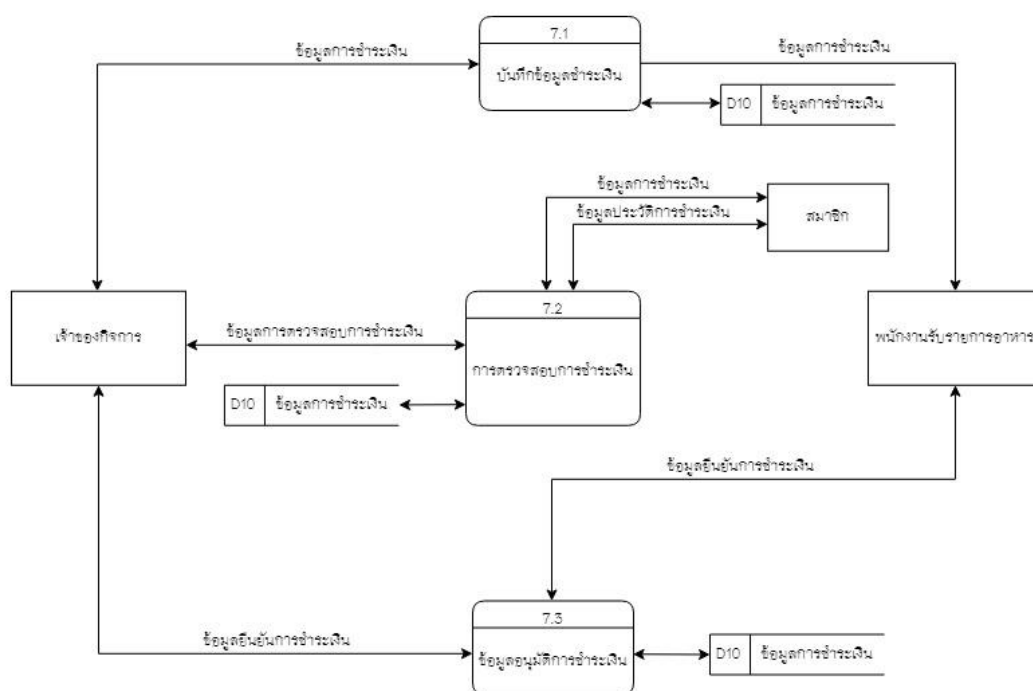
**ตารางที่ 3.13** แสดงคำอธิบายกระแสข้อมูลระดับที่ 1 กระบวนการที่ 4.3 รายการสั่งซื้อ  
อาหาร

Process Description	
System	เว็บแอปพลิเคชันเพื่อการจัดการร้านอาหารครัวเมืองชล-ข้าวต้มปลา ประชาชนิเวณ 3
DFD Number	4.3
Process Name	รายการสั่งซื้ออาหาร
Input Data Flow	ข้อมูลการสั่งอาหาร, ข้อมูลประวัติการสั่งอาหาร
Out Data Flow	รายละเอียดการสั่งอาหาร, รายละเอียดประวัติการสั่งอาหาร
Data Store Used	ข้อมูลบันทึกหมวดหมู่อาหาร, ข้อมูลบันทึกเมนูอาหาร, ข้อมูลออเดอร์
Description	กระบวนการจัดการรายการสั่งซื้ออาหาร

ตารางที่ 3.14 แสดงคำอธิบายกระแสข้อมูลระดับที่ 1 กระบวนการที่ 4.4 อนุมัติการสั่งอาหาร

Process Description	
System	เว็บแอปพลิเคชันเพื่อการจัดการร้านอาหารครัวเมืองชล-ชาวต้มปลา ประชาชนิเวณ 3
DFD Number	4.4
Process Name	อนุมัติการสั่งอาหาร
Input Data Flow	ข้อมูลยืนยันการสั่งอาหาร
Out Data Flow	รายละเอียดการยืนยันการสั่งอาหาร
Data Store Used	ข้อมูลขอเดออร์
Description	กระบวนการจัดการอนุมัติการสั่งอาหาร

แผนภาพกระแส ข้อมูลระดับที่ 1 (Data Flow Diagram Level 1 Process 7.0)



ภาพที่ 3.8 แผนภาพกระแสข้อมูลระดับ 1 ของขั้นตอนการบันทึกข้อมูลการชำระเงิน

**ตารางที่ 3.15** แสดงคำอธิบายกระแสข้อมูลระดับที่ 1 กระบวนการที่ 7.1 บันทึกข้อมูลชำระเงิน

Process Description	
System	เว็บแอปพลิเคชันเพื่อการจัดการร้านอาหารครัวเมืองชล-ชาวตมปลา ประชาชนิเวณ 3
DFD Number	7.1
Process Name	บันทึกข้อมูลการชำระเงิน
Input Data Flow	ข้อมูลการชำระเงิน
Out Data Flow	รายละเอียดการชำระเงิน
Data Store Used	ข้อมูลการชำระเงิน
Description	กระบวนการบันทึกข้อมูลการชำระเงิน

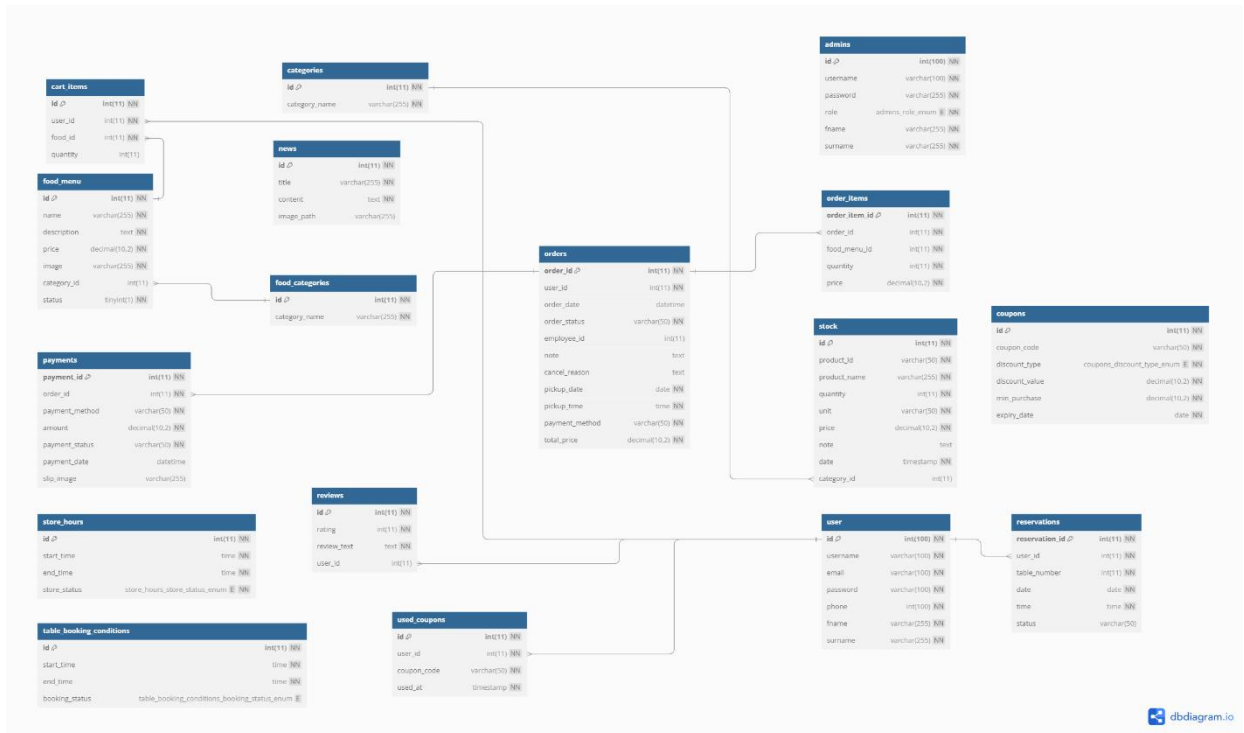
**ตารางที่ 3.16** แสดงคำอธิบายกระแสข้อมูลระดับที่ 1 กระบวนการที่ 7.2 การตรวจสอบการ  
ชำระเงิน

Process Description	
System	เว็บแอปพลิเคชันเพื่อการจัดการร้านอาหารครัวเมืองชล-ชาวตมปลา ประชาชนิเวณ 3
DFD Number	7.2
Process Name	การตรวจสอบการชำระเงิน
Input Data Flow	ข้อมูลการชำระเงิน, ข้อมูลประวัติการชำระเงิน, ข้อมูลการตรวจสอบการ ชำระเงิน
Out Data Flow	รายละเอียดการชำระเงิน, รายละเอียดประวัติการชำระเงิน, รายละเอียด การตรวจสอบการชำระเงิน
Data Store Used	ข้อมูลการชำระเงิน
Description	กระบวนการตรวจสอบการชำระเงิน

ตารางที่ 3.17 แสดงคำอธิบายกระแสข้อมูลระดับที่ 1 กระบวนการที่ 7.3 ข้อมูลอนุมัติการชำระเงิน

Process Description	
System	เว็บแอปพลิเคชันเพื่อการจัดการร้านอาหารครัวเมืองชล-ชาวต้มปลา ประชาชนเวศน์ 3
DFD Number	7.3
Process Name	ข้อมูลอนุมัติการชำระเงิน
Input Data Flow	ข้อมูลการยืนยันการชำระเงิน
Out Data Flow	รายละเอียดการยืนยันการชำระเงิน
Data Store Used	ข้อมูลการชำระเงิน
Description	กระบวนการบันทึกข้อมูลการชำระเงิน

### 3.5 แบบจำลองความสัมพันธ์ของฐานข้อมูล (Entity-Relationship Diagram)



ภาพที่ 3.9 ความสัมพันธ์ของฐานข้อมูลแบบ Crow's Foot Model

จากภาพที่ 3.9 เป็นการอธิบายความสัมพันธ์ของแต่ละเอนทิตี ของเว็บแอปพลิเคชัน เพื่อการจัดการร้านอาหารครัวเมืองชล-ข้าวต้มปลา ประชาณิเวณ 3 โดยสามารถอธิบายความสัมพันธ์ของข้อมูล ได้ดังนี้

### 3.6 พจนานุกรมข้อมูล (Data Dictionary)

จากการออกแบบระบบงานใหม่ซึ่งมีการจัดการระบบฐานข้อมูล จึงสามารถ ออกแบบ ฐานข้อมูลให้กับระบบที่ประกอบไปด้วยตารางข้อมูลต่าง ๆ ดังภาพที่ 3.31

**ตารางที่ 3.18** แสดงเอนทิตีทั้งหมดภายในระบบเว็บแอปพลิเคชันเพื่อการจัดการร้านอาหาร คริวเมืองชล-ข้าวต้มปลา ประชาณิเวศน์ 3

ตารางที่	ชื่อเอนทิตี	ประเภท	ความหมายของเอนทิตี
1	Admins	Master	ข้อมูลผู้ดูแลระบบ เจ้าของกิจการ และพนักงานรับรายการอาหาร
2	User	Master	ข้อมูลสมาชิก
3	Reservation	Transaction	ข้อมูลการจอง
4	Cart items	Transaction	ข้อมูลตะกร้า
5	Food Categories	Transaction	ข้อมูลหมวดหมู่อาหาร
6	Food Menu	Transaction	ข้อมูลเมนูอาหาร
7	Orders	Transaction	ข้อมูลการสั่งอาหาร
8	Order items	Transaction	ข้อมูลรายละเอียดการสั่งอาหาร
9	Payments	Transaction	ข้อมูลการชำระเงิน
10	Stock	Transaction	ข้อมูลคลังสินค้า
11	Categories	Transaction	ข้อมูลหมวดหมู่คลังสินค้า
12	News	Transaction	ข้อมูลข่าวสาร
13	Coupons	Transaction	ข้อมูลคูปองโปรโมชั่น
14	Used Coupons	Transaction	ข้อมูลคูปองที่มีการใช้ไปแล้ว
15	Review	Transaction	ข้อมูลความพึงพอใจของลูกค้า
16	Store Hours	Transaction	ข้อมูลเวลาเปิดปิดร้าน
17	Table Booking Conditions	Transaction	ข้อมูลเงื่อนไขการจองโต๊ะ



จากตารางที่ 3.18 ประกอบไปด้วยตารางข้อมูลต่างๆซึ่งสามารถแสดงรายละเอียดในแต่ละตารางได้ดังนี้

**ตารางที่ 3.19** ตารางแสดงรายละเอียดของตาราง Admins

ชื่อตาราง : Admins			
ประเภทตาราง : Master			
คำอธิบาย : ข้อมูลผู้ดูแลระบบ เจ้าของกิจการ และพนักงานรับรายการอาหาร			
คีย์หลัก : admins_id			
คีย์รอง : -			
เขตข้อมูล	ชนิดและขนาด	ความหมาย	ตัวอย่างข้อมูล
username	varchar(100)	ชื่อผู้ใช้แอดมิน	admin
password	varchar(255)	รหัสผ่านแอดมิน	adminmuengchon
fname	varchar(255)	ชื่อผู้ดูแล	ธาวัน
lname	varchar(255)	นามสกุลผู้ดูแล	บัวชุม
role	enum('owner', 'admin', 'employee')	ปรับสิทธิ์ของผู้ใช้	ผู้ดูแลระบบ

**ตารางที่ 3.20** ตารางแสดงรายละเอียดของตาราง User

ชื่อตาราง : User			
ประเภทตาราง : Master			
คำอธิบาย : ข้อมูลสมาชิก			
คีย์หลัก : user_id			
คีย์รอง : -			
เขตข้อมูล	ชนิดและขนาด	ความหมาย	ตัวอย่างข้อมูล
username	varchar(100)	ชื่อผู้ใช้สมาชิก	khao1
password	varchar(100)	รหัสผ่านสมาชิก	1237878
fname	varchar(255)	ชื่อสมาชิก	ธนทรัพย์
lname	varchar(255)	นามสกุลสมาชิก	แสงส่อง
email	varchar(100)	อีเมลสมาชิก	supsangsong@gmail.com
phone	int(100)	เบอร์โทรสมาชิก	094-827-1880

**ตารางที่ 3.21** ตารางแสดงรายละเอียดของตาราง Reservation

ชื่อตาราง : Reservation			
ประเภทตาราง : Transaction			
คำอธิบาย : ข้อมูลการจอง			
คีย์หลัก : reservation_id			
คีย์รอง : user_id			
เขตข้อมูล	ชนิดและขนาด	ความหมาย	ตัวอย่างข้อมูล
table_number	timestamp	หมายเลขโต๊ะ	โต๊ะที่ 8
date	date	วันที่จอง	5/11/2567
time	time	เวลาที่จอง	19:52:44
status	varchar(50)	สถานะการจอง	จองสำเร็จ, ถูกยกเลิก

**ตารางที่ 3.22** ตารางแสดงรายละเอียดของตาราง Cart items

ชื่อตาราง : Cart items			
ประเภทตาราง : Transaction			
คำอธิบาย : ข้อมูลตะกร้า			
คีย์หลัก : cart_id			
คีย์รอง : user_id, food_id			
เขตข้อมูล	ชนิดและขนาด	ความหมาย	ตัวอย่างข้อมูล
quantity	int(11)	จำนวนอาหารที่อยู่ในตะกร้า	ผัดเรือโปะ 4 จาน

**ตารางที่ 3.23** ตารางแสดงรายละเอียดของตาราง Food Categories

ชื่อตาราง : Food Categories			
ประเภทตาราง : Transaction			
คำอธิบาย : ข้อมูลหมวดหมู่อาหาร			
คีย์หลัก : foodcate_id			
คีย์รอง : foodmenu_id			
เขตข้อมูล	ชนิดและขนาด	ความหมาย	ตัวอย่างข้อมูล
category_name	varchar(255)	ชื่อหมวดหมู่อาหาร	ต้ม, ผัด, ทอด

**ตารางที่ 3.24** ตารางแสดงรายละเอียดของตาราง Food Menu

ชื่อตาราง : Food Menu			
ประเภทตาราง : Transaction			
คำอธิบาย : ข้อมูลเมนูอาหาร			
คีย์หลัก : foodmenu_id			
คีย์รอง : foodcate_id			
เขตข้อมูล	ชนิดและขนาด	ความหมาย	ตัวอย่างข้อมูล
name	varchar(255)	ชื่อเมนูอาหาร	ข้าวผัดทะเล
description	text	รายละเอียดเมนูอาหาร	ข้าวผัดทะเลประกอบไปด้วย
price	decimal(10,2)	ราคาเมนูอาหาร	80 บาท
image	varchar(255)	รูปภาพเมนูอาหาร	Khaopad.jpg
status	tinyint(1)	สถานะเมนูอาหาร	พร้อมสั่ง หรือ ปิดชั่วคราว

**ตารางที่ 3.25** ตารางแสดงรายละเอียดของตาราง Order

ชื่อตาราง : Order			
ประเภทตาราง : Transaction			
คำอธิบาย : ข้อมูลการสั่งอาหาร			
คีย์หลัก : order_id			
คีย์รอง : user_id, admins_id, table_id, foodcate_id, foodmenu_id			
เขตข้อมูล	ชนิดและขนาด	ความหมาย	ตัวอย่างข้อมูล
order_date	timestamp	วันที่สั่งซื้อออเดอร์	10/10/2567 14:32:11
order_status	varchar(50)	สถานะออเดอร์	รอการตอบรับ
note	text	หมายเหตุ	ไม่ใส่พริก ไม่เผ็ด
cancel_reason	text	เหตุผลที่ยกเลิก รายการอาหาร	วัตถุดิบไม่เพียงพอ
pickup_date	date	วันที่มารับอาหาร	10/10/2567
pickup_time	time	เวลาที่มารับอาหาร	15:02:11
total_price	decimal(10,2)	ราคาสุทธิ	400 บาท

**ตารางที่ 3.26** ตารางแสดงรายละเอียดของตาราง Order items

ชื่อตาราง : Order items			
ประเภทตาราง : Transaction			
คำอธิบาย : ข้อมูลรายละเอียดการสั่งอาหาร			
คีย์หลัก : cart_id			
คีย์รอง : order_id, food_menu_id			
เขตข้อมูล	ชนิดและขนาด	ความหมาย	ตัวอย่างข้อมูล
quantity	int(11)	จำนวนอาหารที่อยู่ในตะกร้า	ผัดเรือโปะ 4 จาน
price	decimal(10,2)	ราคาต่อเมนู	80 บาท

**ตารางที่ 3.27** ตารางแสดงรายละเอียดของตาราง Payments

ชื่อตาราง : Payment			
ประเภทตาราง : Transaction			
คำอธิบาย : ข้อมูลการชำระเงิน			
คีย์หลัก : payment_id			
คีย์รอง : order_id			
เขตข้อมูล	ชนิดและขนาด	ความหมาย	ตัวอย่างข้อมูล
payment_method	varchar(50)	เลือกวิธีชำระเงิน	ชำระที่ร้านหรือ Scan QR
amount	decimal(10,2)	ราคาที่ต้องชำระ	5
payment_status	varchar(50)	สถานะการชำระเงิน	ชำระเงินแล้ว
payment_date	datetime	วันที่เวลาที่ชำระเงิน	5/11/2567 19:52:44
slip_image	varchar(255)	หลักฐานการชำระเงิน	Payment.jpg

**ตารางที่ 3.28** ตารางแสดงรายละเอียดของตาราง Stock

ชื่อตาราง : Stock			
ประเภทตาราง : Transaction			
คำอธิบาย : ข้อมูลคลังสินค้า			
คีย์หลัก : stock_id			
คีย์รอง : category_id			
เขตข้อมูล	ชนิดและขนาด	ความหมาย	ตัวอย่างข้อมูล
product_id	varchar(50)	รหัสสินค้าคงคลัง	10
product_name	varchar(255)	ชื่อสินค้าคงคลัง	หมูสด
quantity	int	ปริมาณสินค้าคงคลัง	8
unit	VARCHAR(50)	หน่วยสินค้าคงคลัง	111
price	decimal(10, 2)	ราคาต้นทุน	100.00
note	text	สมุดจดบันทึก	รับเนื้อหมูเข้ามาเมื่อ วันที่ 5/11/2567
date	timestamp	วันที่ที่ซื้อวัตถุดิบ	5/11/2567 20:42:24

**ตารางที่ 3.29** ตารางแสดงรายละเอียดของตาราง Categories

ชื่อตาราง : Categories			
ประเภทตาราง : Transaction			
คำอธิบาย : ข้อมูลหมวดหมู่คลังสินค้า			
คีย์หลัก : cate_id			
คีย์รอง : -			
เขตข้อมูล	ชนิดและขนาด	ความหมาย	ตัวอย่างข้อมูล
category_name	varchar(255)	ชื่อหมวดหมู่	ผัก,เครื่องปรุง

**ตารางที่ 3.30** ตารางแสดงรายละเอียดของตาราง News

ชื่อตาราง : News			
ประเภทตาราง : Transaction			
คำอธิบาย : ข้อมูลข่าวสารและโปรโมชั่น			
คีย์หลัก : news_id			
คีย์รอง : -			
เขตข้อมูล	ชนิดและขนาด	ความหมาย	ตัวอย่างข้อมูล
title	varchar(255)	หัวข้อข่าวสารและโปรโมชั่น	แจ้งประกาศปิดร้าน
content	text	รายละเอียดข่าวสารและโปรโมชั่น	ร้านจะปิดวันที่ 30-31
image_path	varchar(255)	รูปภาพข่าวสารและโปรโมชั่น	Image Files

**ตารางที่ 3.31** ตารางแสดงรายละเอียดของตาราง Coupon

ชื่อตาราง : Coupon			
ประเภทตาราง : Transaction			
คำอธิบาย : ข้อมูลคูปองโปรโมชั่น			
คีย์หลัก : coupon_id			
คีย์รอง : -			
เขตข้อมูล	ชนิดและขนาด	ความหมาย	ตัวอย่างข้อมูล
coupon_code	varchar(50)	รหัสคูปอง	muengchon25
discount_type	enum('เปอร์เซ็นต์', 'จำนวนเงิน(บาท)')	ประเภทส่วนลด	ลด 25% หรือ 100 บาท
discount_value	decimal(10,2)	มูลค่าส่วนลด	มูลค่าส่วนลด
min_purchase	decimal(10,2)	ยอดขั้นต่ำ (บาท)	ยอดขั้นต่ำ
expiry_date	date	วันหมดอายุ	หมดอายุวันที่

**ตารางที่ 3.32** ตารางแสดงรายละเอียดของตาราง Used Coupon

ชื่อตาราง : Categories			
ประเภทตาราง : Transaction			
คำอธิบาย : ข้อมูลคูปองที่มีการใช้ไปแล้ว			
คีย์หลัก : used_coupons_id			
คีย์รอง : user_id			
เขตข้อมูล	ชนิดและขนาด	ความหมาย	ตัวอย่างข้อมูล
coupon_code	varchar(50)	รหัสคูปอง	muengchon25
used_at	timestamp	วันเวลาที่ใช้คูปอง	คุณได้ใช้คูปองนี้ไปแล้ว

**ตารางที่ 3.33** ตารางแสดงรายละเอียดของตาราง Review

ชื่อตาราง : Review			
ประเภทตาราง : Transaction			
คำอธิบาย : ข้อมูลความพึงพอใจของลูกค้า			
คีย์หลัก : review_id			
คีย์รอง : user_id			
เขตข้อมูล	ชนิดและขนาด	ความหมาย	ตัวอย่างข้อมูล
rating	int(11)	คะแนนความพึงพอใจ	5
review_text	text	รายละเอียดรีวิวแสดง ความพึงพอใจ	อาหารสดใหม่ รสชาติดี บริการรวดเร็ว เอาใจใส่ ลูกค้า

**ตารางที่ 3.34** ตารางแสดงรายละเอียดของตาราง Store Hour

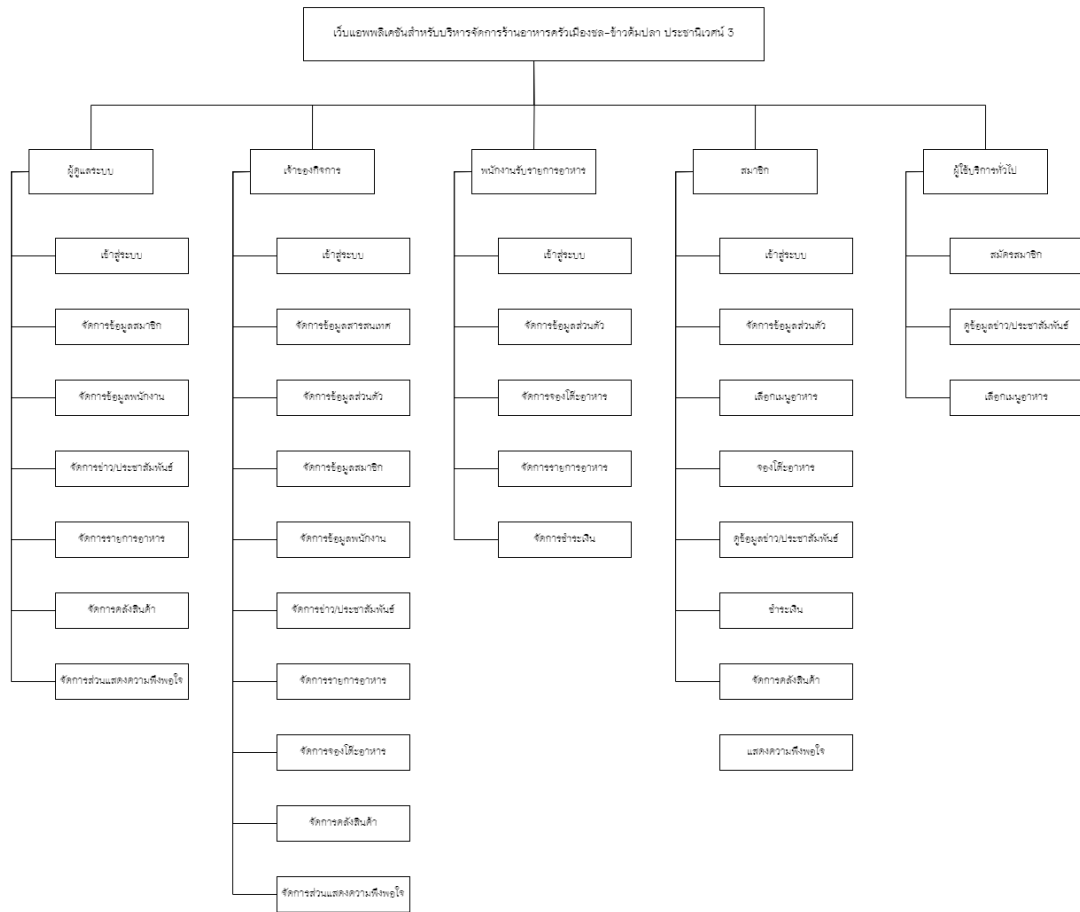
ชื่อตาราง : Store Hour			
ประเภทตาราง : Transaction			
คำอธิบาย : ข้อมูลเวลาเปิดปิดร้าน			
คีย์หลัก : store_hours_id			
คีย์รอง : -			
เขตข้อมูล	ชนิดและขนาด	ความหมาย	ตัวอย่างข้อมูล
start_time	time	เวลาเปิดร้าน	14:00
end_time	time	เวลาปิดร้าน	21:30
store_status	enum(“ร้านเปิด อยู่”, “ร้านปิด แล้ว”)	สถานะของร้าน	ร้านยังไม่เปิด



**ตารางที่ 3.35** ตารางแสดงรายละเอียดของตาราง Table Booking Conditions

ชื่อตาราง : Table Booking Conditions			
ประเภทตาราง : Transaction			
คำอธิบาย : ข้อมูลเงื่อนไขการจองโต๊ะ			
คีย์หลัก : table_booking_conditions_id			
คีย์รอง : user_id			
เขตข้อมูล	ชนิดและขนาด	ความหมาย	ตัวอย่างข้อมูล
start_time	time	เวลาเปิดให้จอง	1:00
end_time	time	เวลาปิดการจอง	0:00
booking_status	enum(“ร้านเปิดอยู่”, “ร้านปิดแล้ว”)	สถานะของร้าน	ร้านยังไม่เปิด

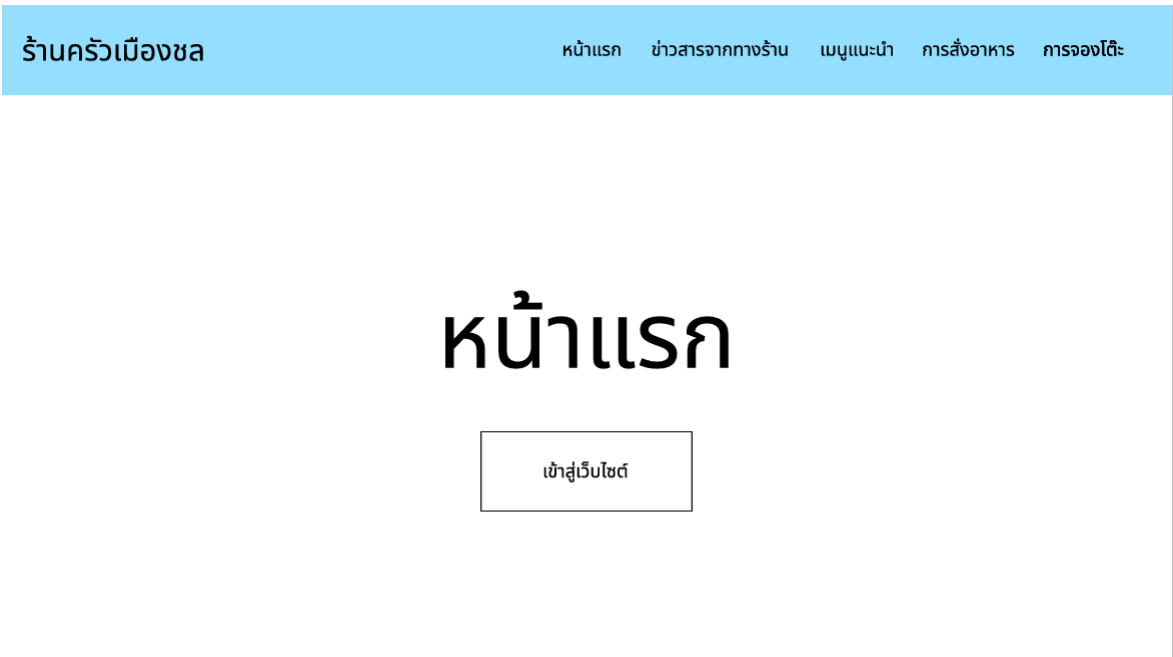
### 3.7 โครงสร้างระบบ (Site Map)



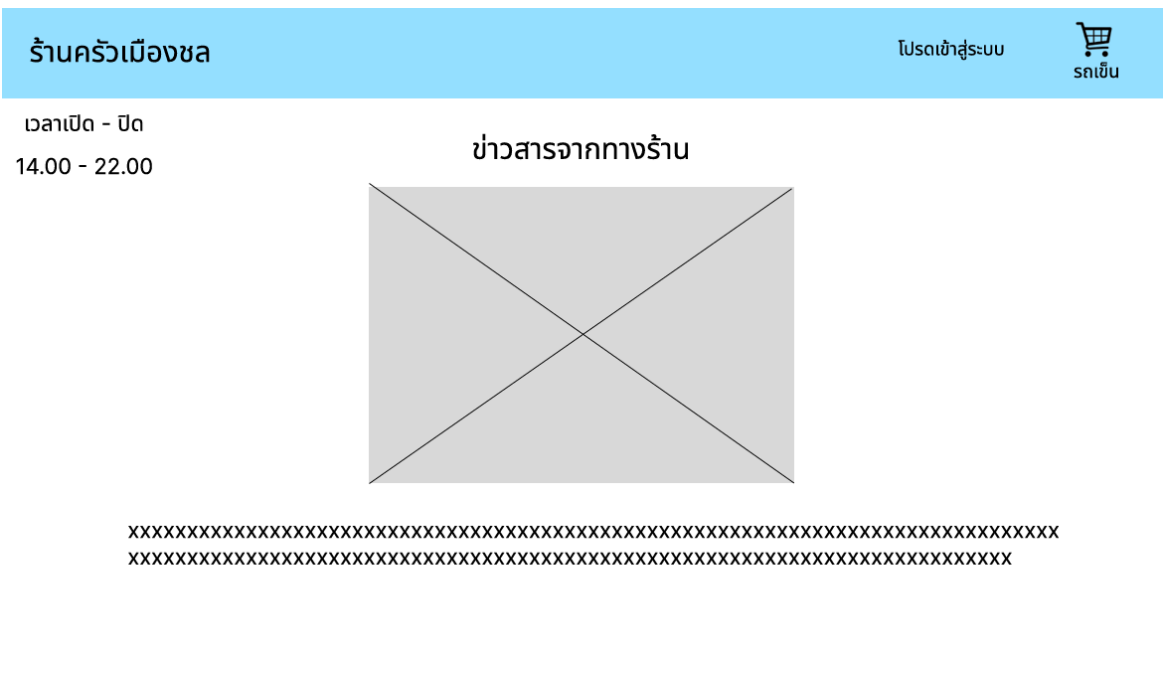
ภาพที่ 3.10 โครงสร้างระบบ

### 3.8 การออกแบบหน้าจอ

การออกแบบหน้าจอสำหรับเว็บแอปพลิเคชันสำหรับบริหารจัดการร้านอาหารครัวเมืองชล-ข้าวต้มปลา ประชาณิเวศน์ 3 ประกอบไปด้วยหน้าจอกการทำงานต่างๆดังนี้



ภาพที่ 3.11 หน้าแรกของเว็บไซต์



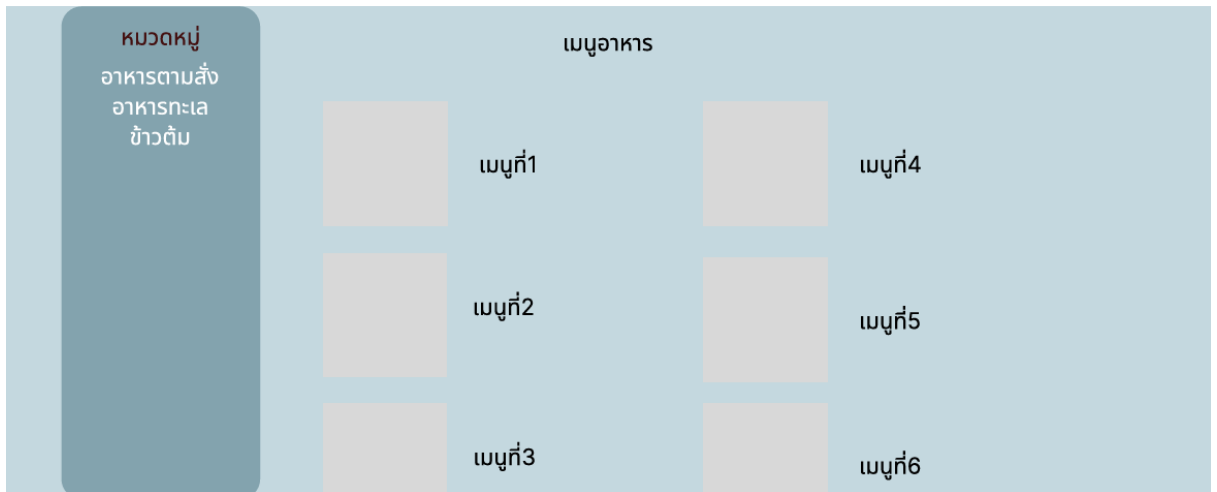
ภาพที่ 3.12 หน้าข่าว/ประชาสัมพันธ์



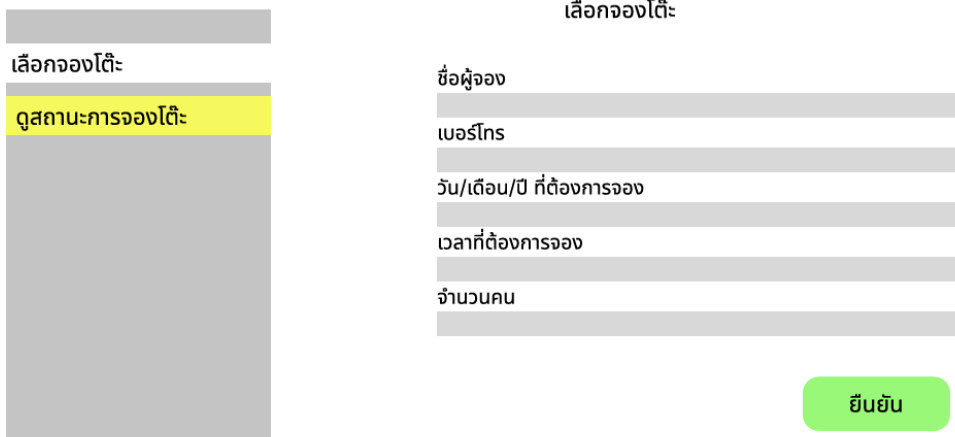
ภาพที่ 3.13 หน้าสมัครสมาชิก



ภาพที่ 3.14 หน้าเข้าสู่ระบบ



ภาพที่ 3.15 หน้าเมนูอาหาร



ภาพที่ 3.16 หน้าจองโต๊ะ

แอดมิน    จัดการข้อมูลพนักงาน    จัดการข้อมูลสมาชิก    **LOGOUT**

### ข้อมูลส่วนตัว

ชื่อผู้ใช้ : admin  
ชื่อ-นามสกุล : admin 01  
เบอร์โทร : 08X-XXX-XXXX  
อีเมล : admin@khuamuangchon.com  
ตำแหน่ง : แอดมินระบบ

**แก้ไขข้อมูลส่วนตัว**

ภาพที่ 3.17 หน้าข้อมูลส่วนตัว

แอดมิน    จัดการข้อมูลพนักงาน    จัดการข้อมูลสมาชิก    **LOGOUT**

### แก้ไขข้อมูลผู้ใช้




ชื่อผู้ใช้  
รหัสผ่าน  
ชื่อจริง  
นามสกุล  
เบอร์โทร  
อีเมล

ตำแหน่ง  ▼

**ยืนยัน**

ภาพที่ 3.18 หน้าแก้ไขข้อมูลผู้ใช้

### จัดการข้อมูลพนักงาน

รหัสสมาชิก	ชื่อ-นามสกุล	ตำแหน่งของสมาชิก	เพิ่มข้อมูลพนักงาน
emp01	นาย พนักงาน 1	พนักงาน	<a href="#">แก้ไข</a> 
own01	นาย เจ้าของร้าน 1	เจ้าของร้าน	<a href="#">แก้ไข</a> 
adm01	นาย แอดมิน 1	แอดมินระบบ	<a href="#">แก้ไข</a> 

ภาพที่ 3.19 หน้าจัดการข้อมูลพนักงาน

เลือกจองโต๊ะ

ดูสถานะการจองโต๊ะ

#### เลือกจองโต๊ะ

ชื่อผู้จอง

เบอร์โทร

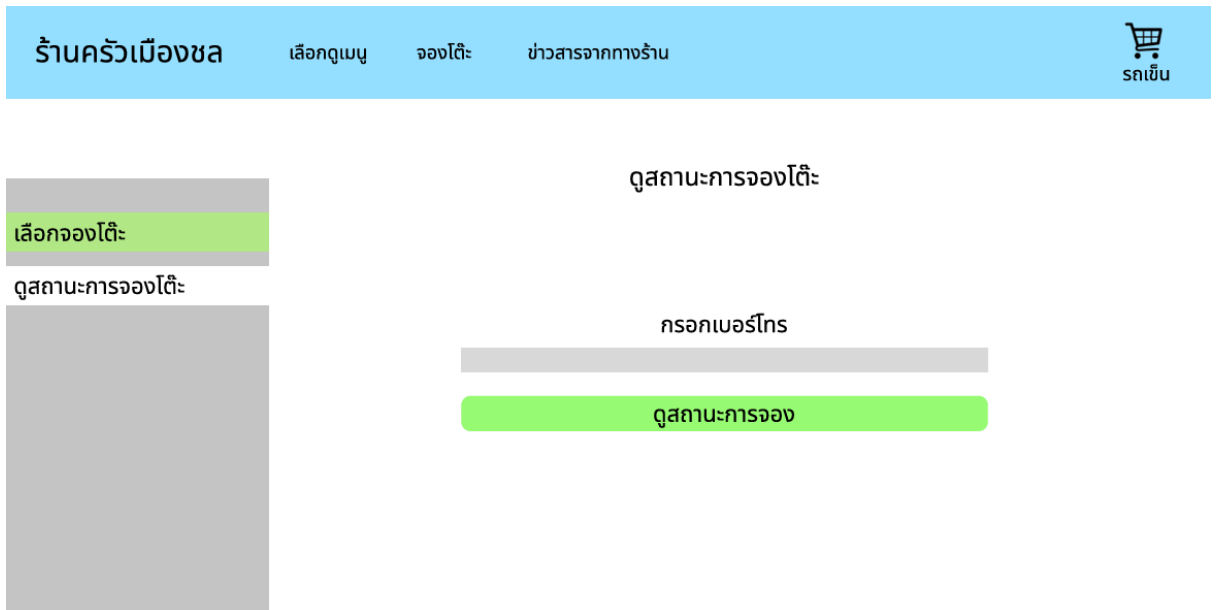
วัน/เดือน/ปี ที่ต้องการจอง

เวลาที่ต้องการจอง

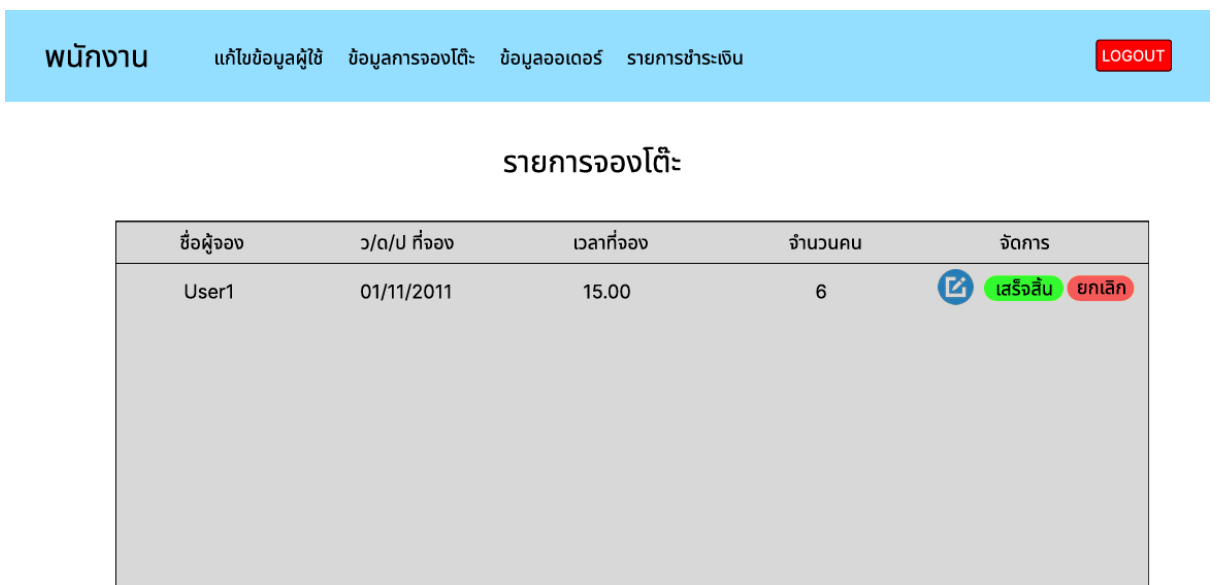
จำนวนคน

[ยืนยัน](#)

ภาพที่ 3.20 หน้าจองโต๊ะ



ภาพที่ 3.21 หน้าตรวจสอบสถานะการจองโต๊ะ



ภาพที่ 3.22 หน้ายืนยันรายการจองโต๊ะ



### แก้ไขการจองโต๊ะ

ชื่อผู้จอง

ว/ด/ป ที่จอง

เวลาที่จอง

จำนวนคน

[ยืนยัน](#)



ภาพที่ 3.23 หน้าแก้ไขการจองโต๊ะ

### ประวัติการจองโต๊ะ

ชื่อผู้จอง	ชื่อจอง	ว/ด/ป ที่จอง	เบอร์โทร	จำนวนคน	จัดการ
001	User7	2011-11-11 15.00	045934344	6	

ภาพที่ 3.24 หน้าประวัติการจองโต๊ะ

### รายการอาหารทั้งหมด

รูป	ชื่อเมนู	รหัสสินค้า	ราคา	เพิ่มรายการอาหาร
	ต้มยำ	A_01	70	แก้ไข 

ภาพที่ 3.25 หน้ารายการอาหารทั้งหมด

#### เพิ่มรายการอาหาร

ชื่อเมนู

รายละเอียด

ราคาอาหาร  บาท

ไฟล์รูปภาพ

ภาพที่ 3.26 หน้าเพิ่มรายการอาหาร

### รายการออเดอร์

เลขออเดอร์	ชื่อผู้สั่ง	เวลาที่มารับ	อาหารที่สั่ง	ราคา	หลักฐานการชำระเงิน	จัดการ
001	User7	2011-11-11 15.00	รายละเอียด	200	รูปภาพ	<span>ยืนยัน</span> <span>ยกเลิก</span>

ภาพที่ 3.27 หน้ายืนยันรายการอาหารที่มีการสั่ง


### ประวัติออเดอร์

เลขออเดอร์	ชื่อผู้สั่ง	ว/ด/ป ที่สั่ง	อาหารที่สั่ง	ราคา	หลักฐานการชำระเงิน	จัดการ
001	User7	2011-11-11 15.00	รายละเอียด	199	รูปภาพ	

ภาพที่ 3.28 หน้าประวัติการสั่งรายการอาหาร

### รายละเอียดอาหารที่สั่ง

ชื่อผู้สั่ง **User01**

รหัสเมนู	รูปเมนู	ชื่อเมนู	จำนวน	รายละเอียดเพิ่มเติม	ราคา
001		ต้มยำ	2	เผ็ดน้อย	150
<b>รวม</b>					<b>333</b>

ย้อนกลับ

ภาพที่ 3.29 หน้ารายละเอียดอาหารที่สั่ง


รายการอาหารที่สั่ง	หมายเหตุถึงร้าน	ราคา	จำนวน	รวม
	xxxxxxxxxxxxxxxx	100	1	100

เลือกรายการเพิ่ม

ชำระเงิน

ภาพที่ 3.30 หน้าชำระเงิน

### รายการชำระเงิน

เลขออเดอร์	ชื่อผู้สั่ง	เวลาที่ชำระ	อาหารที่สั่ง	ราคา	หลักฐานการชำระเงิน	จัดการ	ปิด
001	User7	2011-11-11 15.00	รายละเอียด	200	รูปภาพ		

ภาพที่ 3.31 หน้ารายการชำระเงิน

เลือกวิธีชำระเงิน

- โอนเงิน

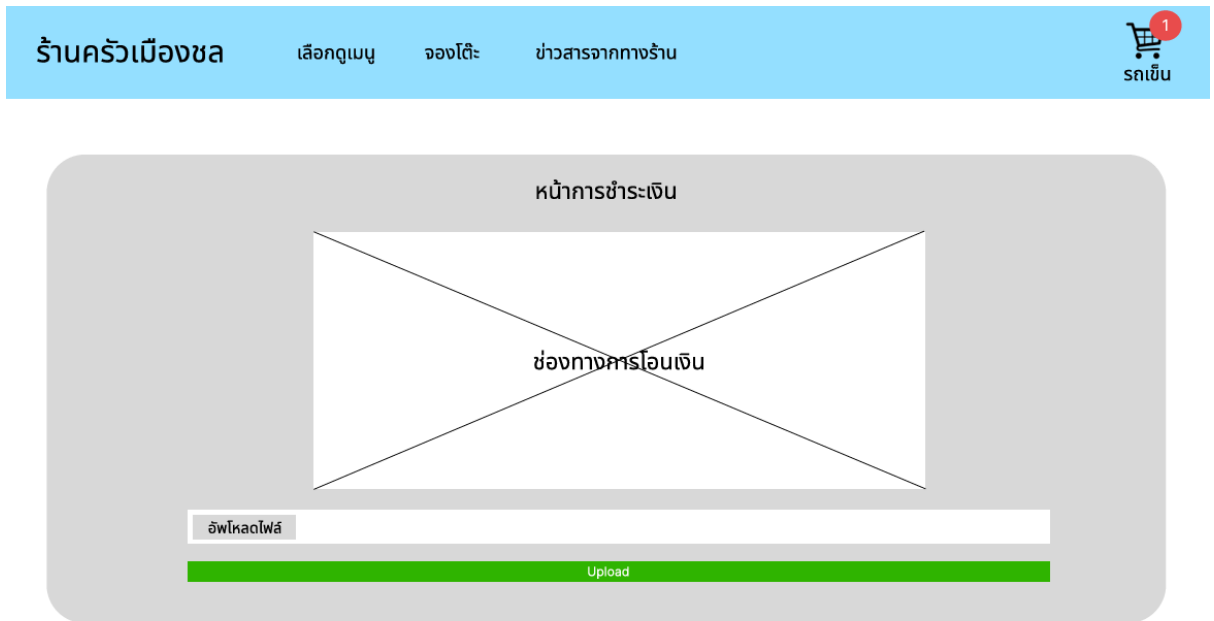
เวลาที่มารับ

ไปหน้าการชำระเงิน

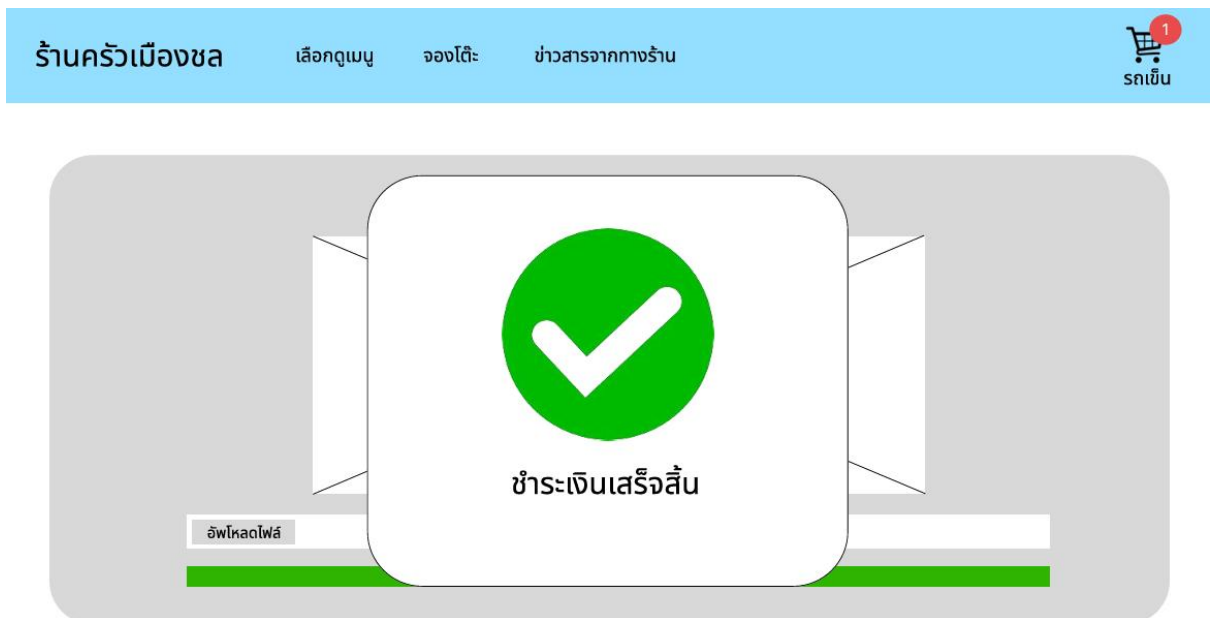
ตะกร้าสินค้า

ลำดับ	ชื่ออาหาร	จำนวน	ราคา
<b>รวม</b>			<b>00.00</b>

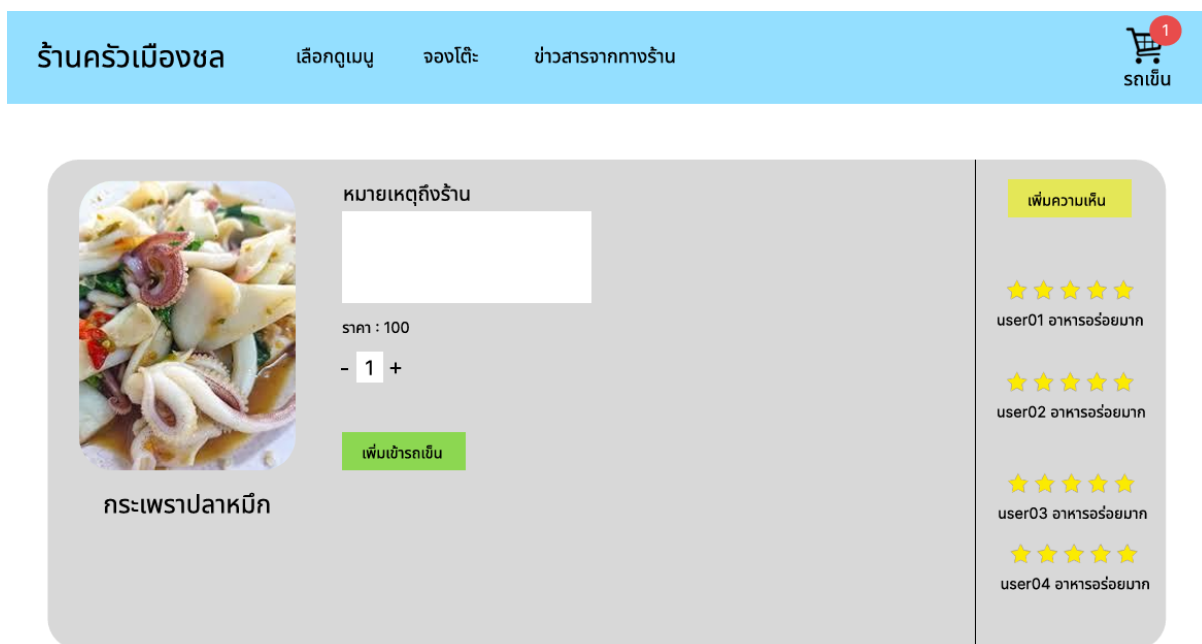
ภาพที่ 3.32 หน้าเลือกช่องทางการชำระเงิน



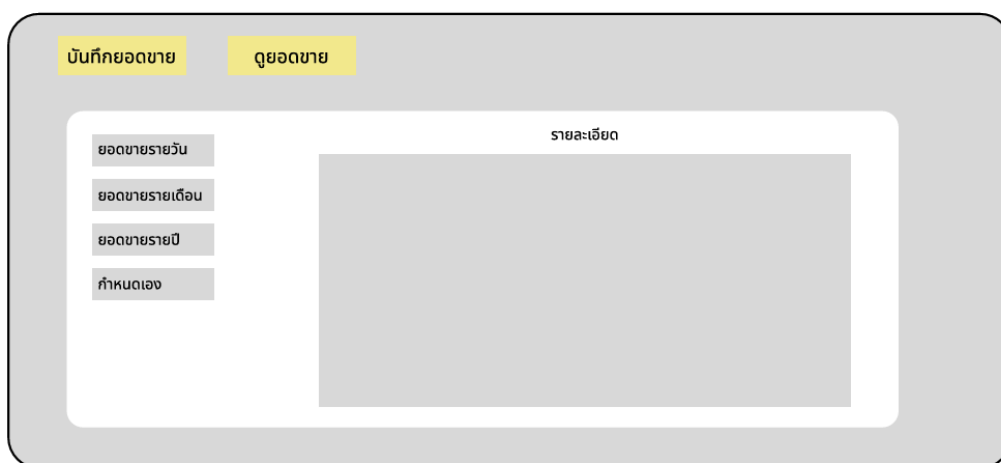
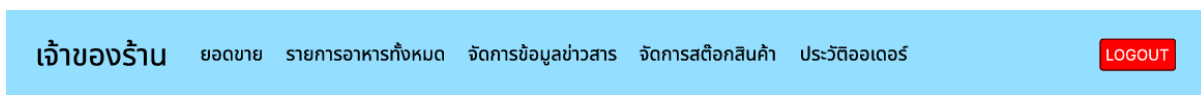
ภาพที่ 3.33 หน้าอัปโหลดหลักฐานการชำระเงิน



ภาพที่ 3.34 หน้าชำระเงินเสร็จสิ้น



ภาพที่ 3.35 หน้าสั่งอาหาร



ภาพที่ 3.36 หน้าบันทึกยอดขายทั้งหมด

### ยอดขาย

บันทึกยอดขาย
ดูยอดขาย

วัน/เดือน/ปี

ยอดขาย

รายละเอียดเพิ่มเติม

ยืนยัน

ภาพที่ 3.37 หน้าเพิ่มข้อมูลบันทึกยอดขาย

### จัดการข้อมูลข่าวสาร

อัพโหลดรูปภาพ

รายละเอียด

เพิ่มข้อมูลข่าวสาร

ภาพที่ 3.38 หน้าจัดการข้อมูลข่าว/ประชาสัมพันธ์



### จัดการสต็อกสินค้า

เพิ่มสต็อกสินค้า +

รหัสสินค้า	ชื่อสินค้า	คงเหลือ	วันที่เพิ่ม	จัดการ
001	ไข่	100	11/11/2011 14.00	แก้ไข 

ภาพที่ 3.39 หน้าจัดการคลังสินค้า

### เพิ่มสต็อกสินค้า

ชื่อสินค้า

คงเหลือ

วันที่เพิ่ม

เพิ่ม


ภาพที่ 3.40 หน้าเพิ่มคลังสินค้า

### ยอดการสั่งซื้อ

วันที่

ถึงวันที่

ยืนยัน

ชื่อเมนู	สั่งซื้อวันที่	จำนวน	ราคา	ผู้สั่ง	จัดการ
กระเพรา	11/11/2011	1	100	User55	

รวม :

ภาพที่ 3.41 หน้าตรวจสอบยอดการขาย